

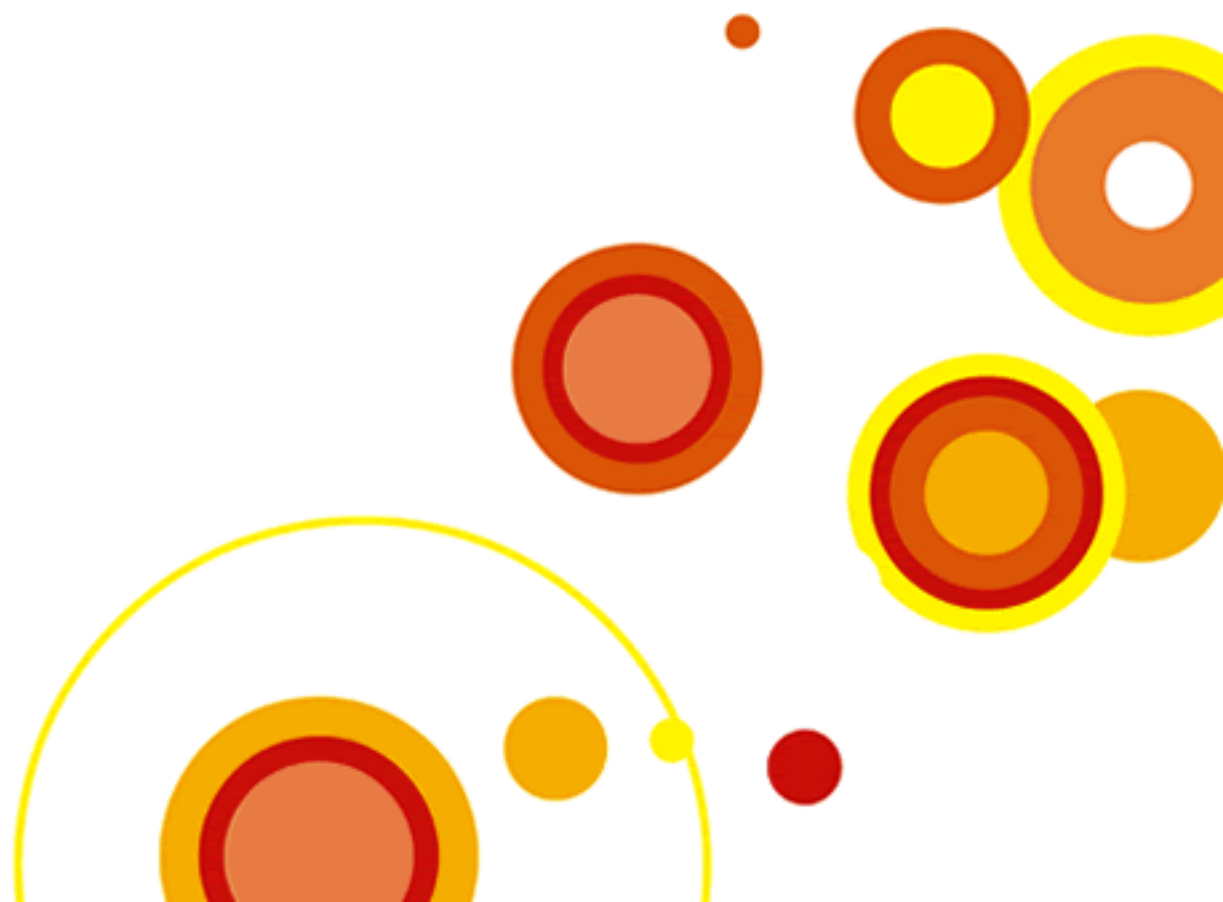


民生科技

EPS 1/8型
破碎缩分联合制样机

『使用说明书』

(使用前请仔细阅读说明书)



EPS 1/8 型破碎缩分联合制样机

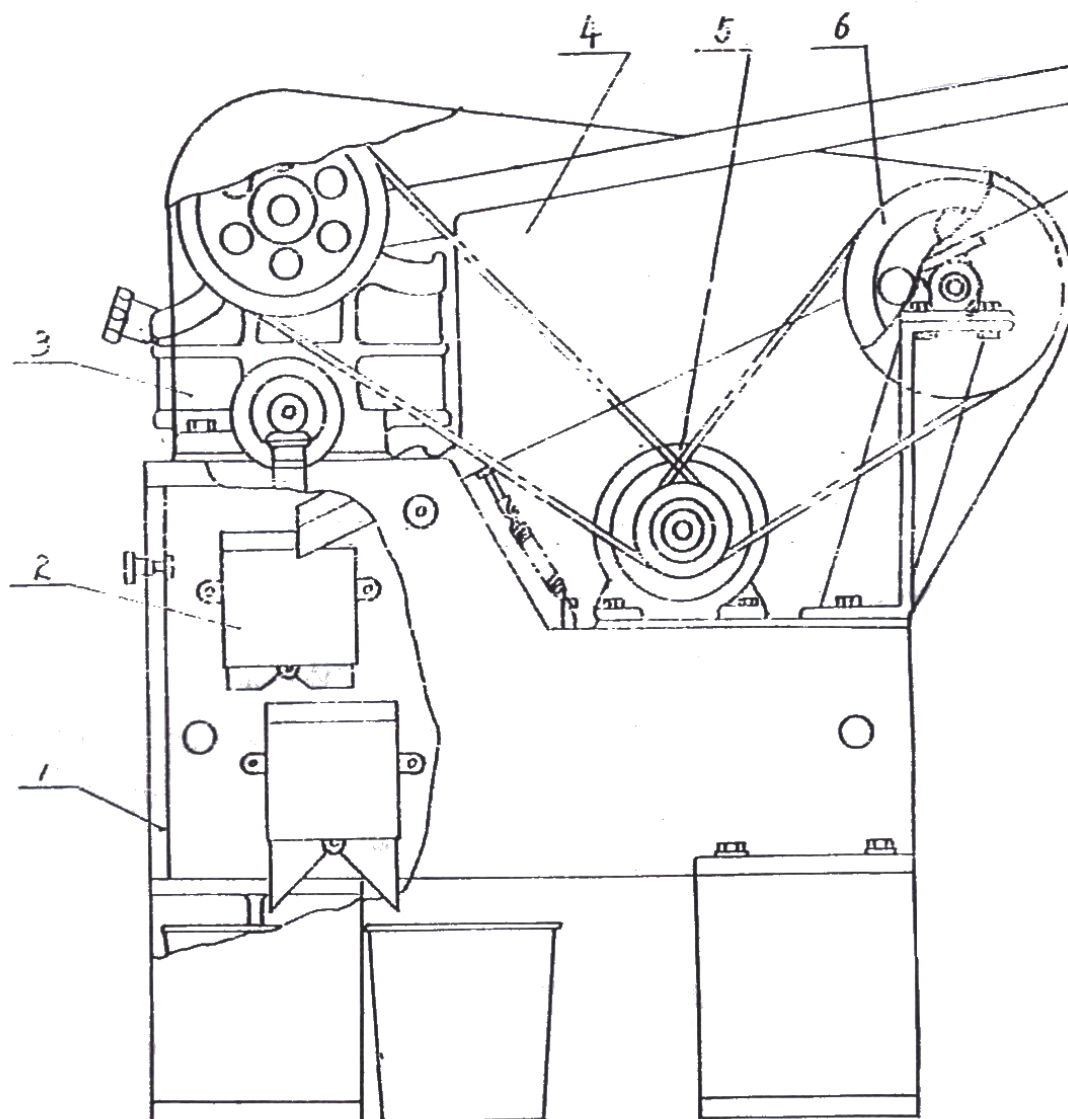
一、用途与特点：

EPS1/8 型破碎缩分联合制样机是根据“煤样的制备方法”GB474要求，在原机器的基础上做了较大改进。主要特点：一是将格槽数量和宽度改动后，使物料下落更流畅，不易堵塞。二是传动结构改进后，降低噪声，维修方便，工作可靠。

该机主要用于煤炭和其他块状物料的试样制备，可连续完成筛分、破碎和缩分三道工序。特别适合制样量比较大的试验室使用。因此广泛应用于煤炭、地质、冶金、建材、电力、化工等系统试验室，是一种的联合制样设备。

二、工作原理

该机共用机体、缩分器、破碎机器、振筛器、电机和机械传动等六部份组成如图（一）。机体是一个联合整体，振筛器起到自动给料和筛分两项功能，小粒度料直接进入缩分器，大粒度料送入破碎机，待破碎后再送入缩分器。缩分器有两组三分器，组成两级缩分，一级缩分有五个格槽，中间一个为取样槽，由于给料口宽度和缩分器运动距离都等于三个格槽宽度，保证了缩分器运动到任何位置上，都包括中间格槽，而且只有三个格槽宽度缩分，达到取样三分之一，舍弃三分之二目的，使物料在不同时间、不同部位均匀有规律地采取试样，使所取试样能代表全部送入机器的物料。二级缩分有三个格槽，通过二级缩分达到九分之一目的。机械传动部分是通过一台电机的转动带动破碎机，振筛器和缩分器运动，整机结构可靠。电器控制部分由起动按钮和磁力起动器组成，操作简单可靠。



图一 结构原理图

1,机体 2,缩分器 3,破碎机器 4,振筛机 5,电机 6,机械传动

三. 主要技术性能

1. 入料粒度: $\leq 60\text{mm}$;
2. 出料粒度: $\leq 6\text{mm}$ 或 13mm ;
3. 适应水分: $\leq 11\%$ (收到基全水分);
4. 缩分比:约 1:9
5. 精确度: $\leq 6\text{mm}$ 0.4%

≤13mm 0.7%

6. 制样效率: ≤6mm 200-300kg/min

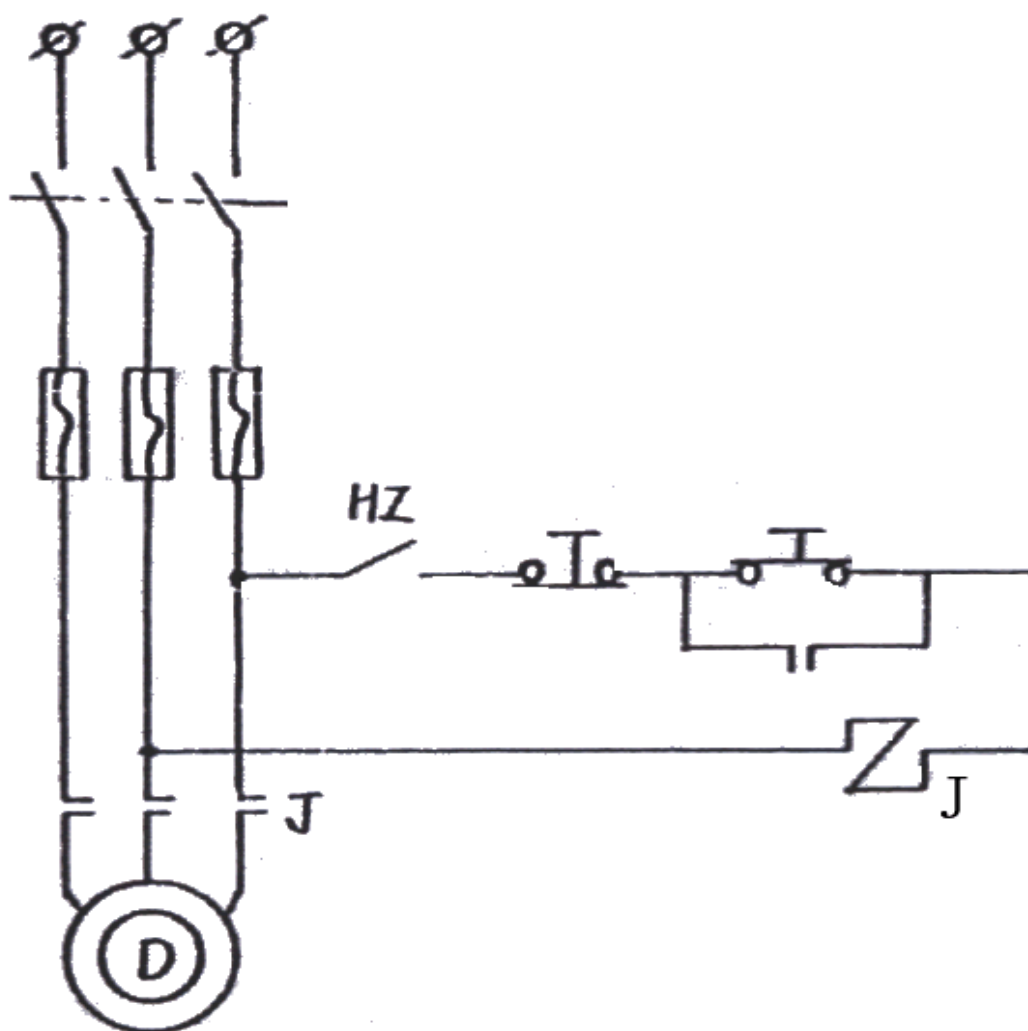
≤13mm 300-500kg/min

7. 电动机功率: 1.5kw 380v

8. 外形尺寸: 1100mm*590mm*1160mm

9. 重量: 约 400kg

四、电器原理图



五、使用方法

1. 整机有四个地脚丝，安装在平稳坚固地面上。

2. 打开缩分器前板和护罩，擦拭各运动部件，加注适量黄油。
3. 用手转动破碎机的配重轮，观察各运动部件是否正常，特别应观察缩分器和筛分下料器的准线是否对应在一条直线上，否则可调节连杆的长度。
4. 根据出料粒度，调节好破碎机颚板间隙。
5. 将接料斗放入取样处。
6. 接好电源，试运转，观察各部运动情况，待一切正常后，上好护罩和缩分器前板，即可正式使用。
7. 将物料放在筛子后部，开动电机，即可自动筛分、破碎、缩分。
注意：（1）、上料速度应与机器在破碎速度同步，不要一次加料太多。
（2）、接料斗装满后及时换斗。
（3）、根据需要还可将制取的样品，通过机器再缩分一次，可取得八十分之一的试样。
8. 制样完毕后应将机器擦拭干净，运动部件应注意经常注适量的润滑油。

六、故障排除

1、 机器开动后振筛器不下料

原因：电动机反转，将电源两相对调即可。

2. 缩分比相差太大。

原因：（1）、筛低下料口与缩分器中心不在一条直线上，应调节中心。

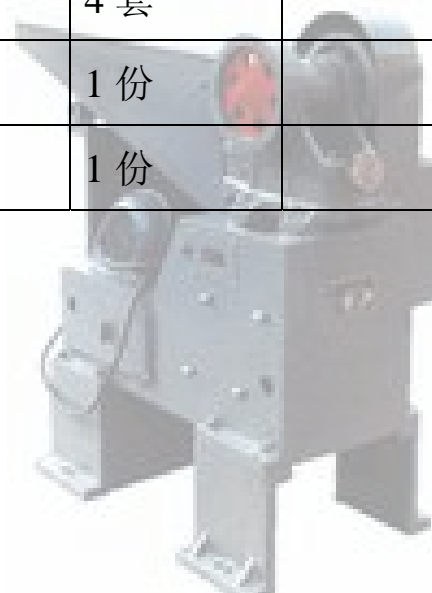
（2）、缩分器格槽变形，或格槽内有杂物堵塞，清除堵物，修正格槽。

（3）、一级缩分取样格槽没有对正二级缩分器中间格槽，应调节二级

缩分器，然后固定牢。

七、随机附件

序号	名称	数量	备注
1	主机	1 台	
2	筛子	1 件	Φ 6mm
3	筛子	1 件	Φ 13mm
4	接料斗	2 件	
5	地角丝	4 套	
6	说明书	1 份	
7	合格证	1 份	



电话：0392-3313798 2170277

传真：0392-2172001

鹤壁市民生科技开发有限责任公司

(原鹤壁市电子工程研究所)

地址：河南省鹤壁市淇滨大道41号

电话：0392-3313798 2170244

传真：0392-3378388 2172001

网址：www.caiheht.com

邮编：458030